



VENI VIDI  
VINOŘ

Budova

F

Číslo bytu

F.1.3

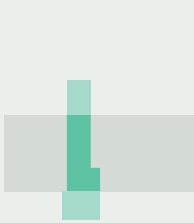
Dispozice a celková plocha

5+kk  
264,8 m<sup>2</sup>

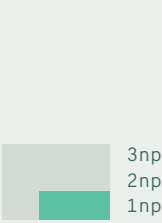
Schéma  
projektu



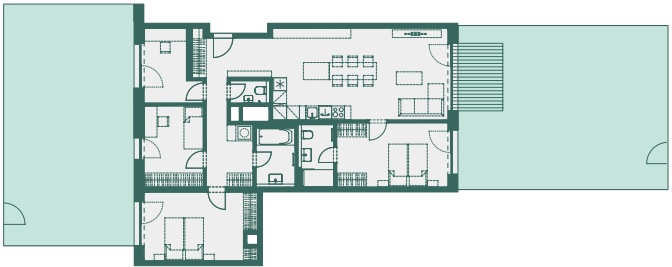
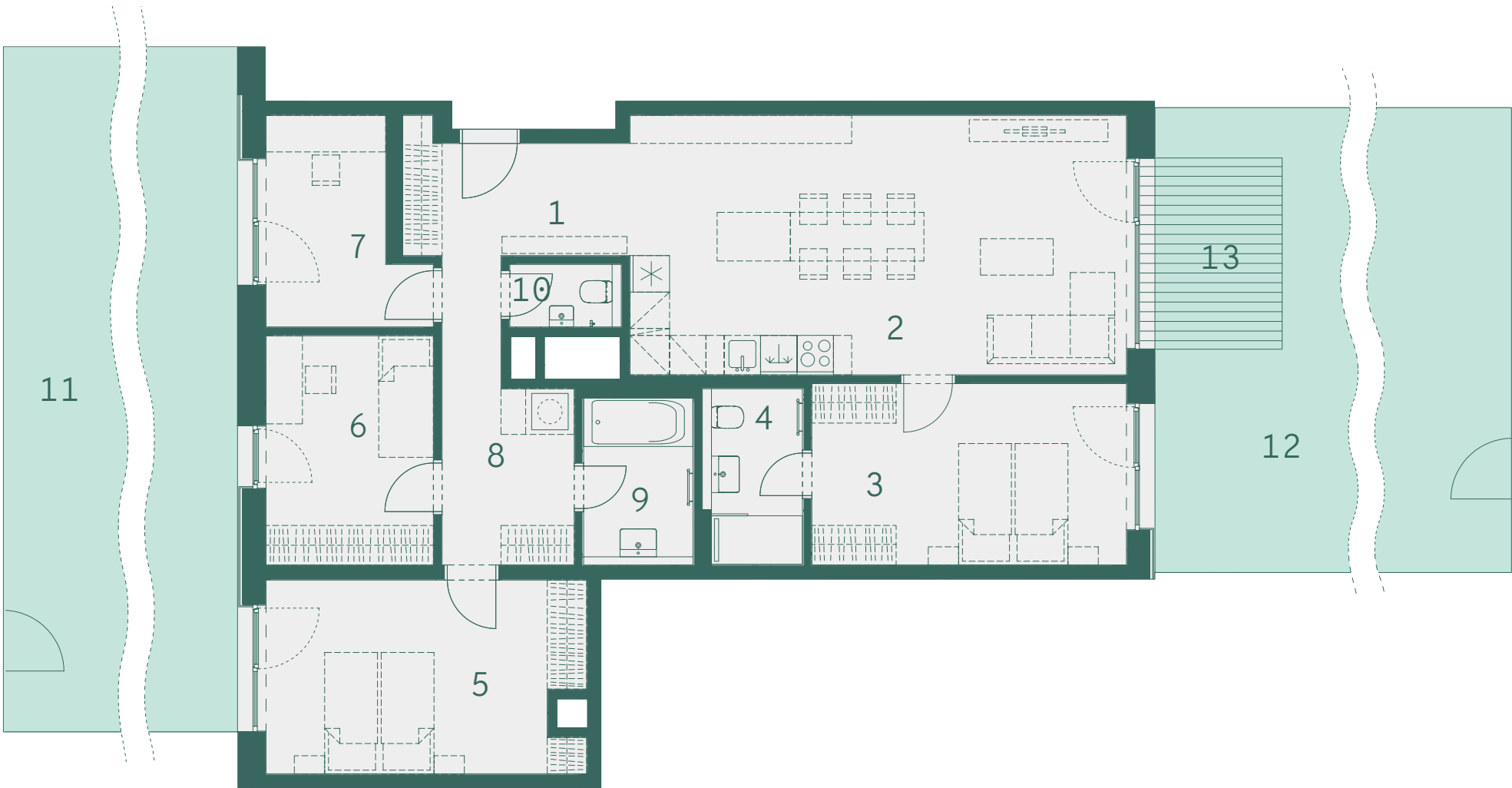
Plán  
podlaží



Pohled  
na dům



Číslo	Místnost	m <sup>2</sup>
1	Předsíň	5,9
2	Obývací pokoj + kk	35,4
3	Pokoj	15,8
4	Koupelna	4,3
5	Pokoj	16,6
6	Pokoj	10,5
7	Pokoj	8,0
8	Šatna	8,4
9	Koupelna	4,7
10	WC	1,7
Ostatní plochy, vnitřní příčky		8,6
Celková podlahová plocha		119,9
11	Zahrada	68,7
12	Zahrada	68,9
13	Terasa	6,1
Celková plocha		263,6



Skutečné proporce zahrady



800 888 111  
prodej@vidivinor.cz  
www.vidivinor.cz

Plochy místností a další informace uvedené v tomto listu jsou orientační a nejsou závazné. Vyobrazené zařízení a vybavení bytu není předmětem dodávky. Rozsah dodávky je specifikován ve smlouvě. Investor si vyhrazuje právo na úpravy.

1:100

