



VENI VIDI
VINOŘ

Budova

E

Číslo bytu

E.1.4

Dispozice a celková plocha

5+kk
238,9 m²

Schéma
projektu



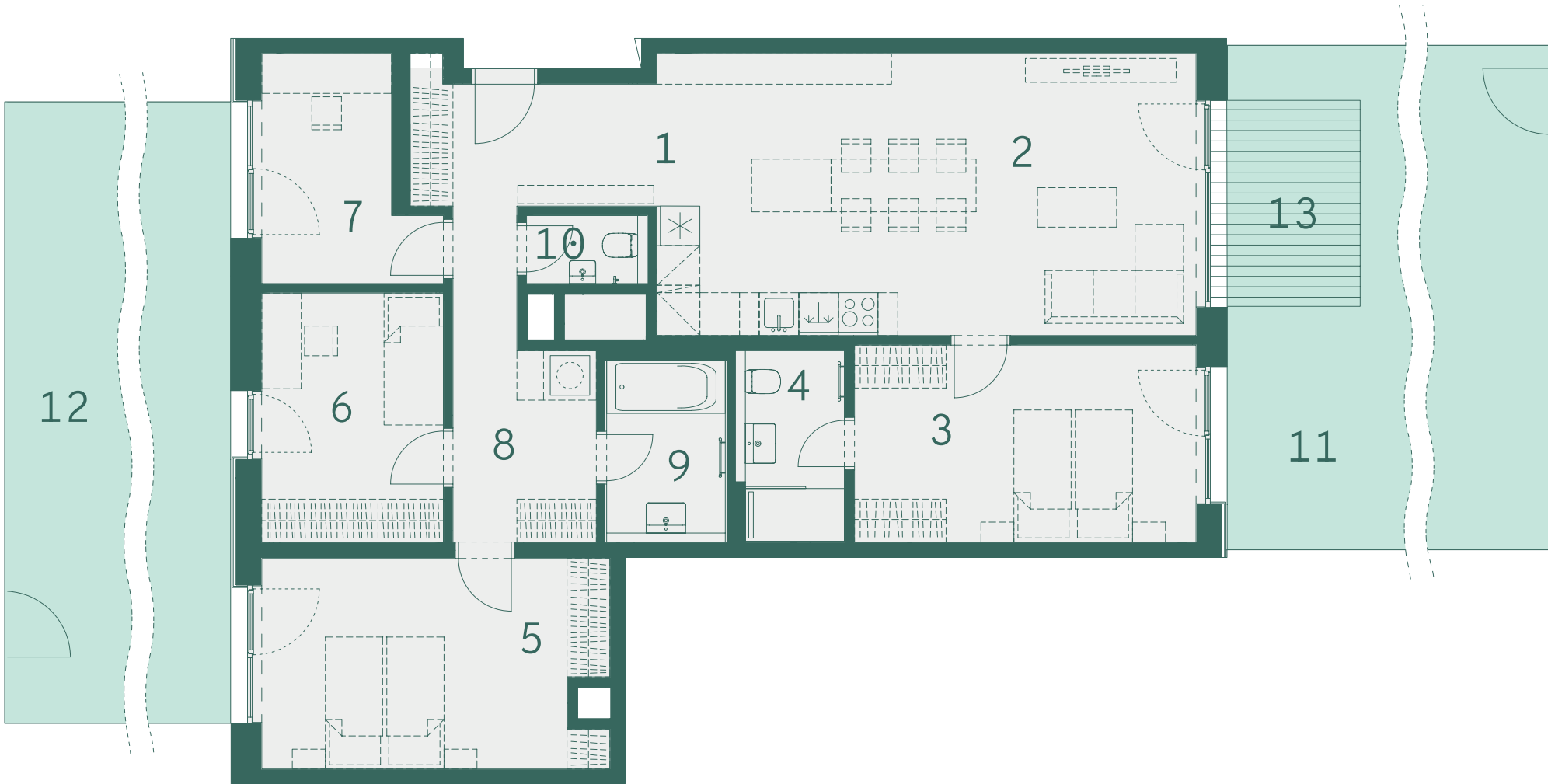
Plán
podlaží



Pohled
na dům



Číslo	Místnost	m ²
1	Předsíň	5,9
2	Obývací pokoj + kk	35,4
3	Pokoj	15,8
4	Koupelna	4,3
5	Pokoj	16,6
6	Pokoj	10,5
7	Pokoj	8,0
8	Šatna	8,4
9	Koupelna	1,7
10	WC	1,7
Ostatní plochy, vnitřní příčky		11,6
Celková podlahová plocha		119,9
11	Zahrada	55,1
12	Zahrada	56,6
13	Terasa	6,1
Celková plocha		237,7



Skutečné proporce zahrady



800 888 111
prodej@vidivinor.cz
www.vidivinor.cz

Plochy místností a další informace uvedené v tomto listu jsou orientační a nejsou závazné. Vyobrazené zařízení a vybavení bytu není předmětem dodávky. Rozsah dodávky je specifikován ve smlouvě. Investor si vyhrazuje právo na úpravy.

1:100

NEOCITY