



VENI VIDI  
VINOŘ

Budova

C

Číslo bytu

C.1.1

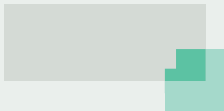
Dispozice a celková plocha

2+kk  
268,7 m<sup>2</sup>

Schéma  
projektu



Plán  
podlaží

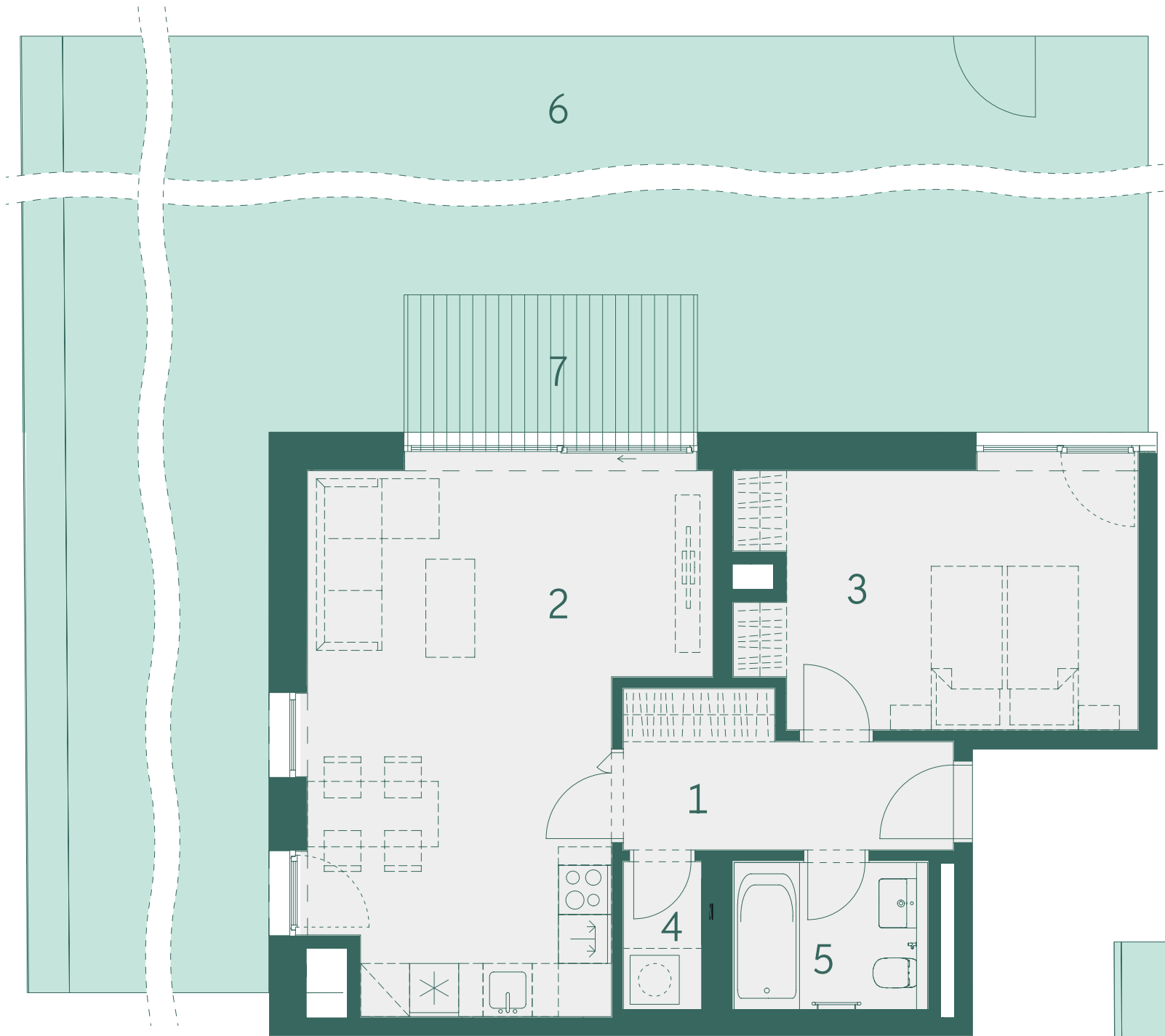


Pohled  
na dům



4np  
3np  
2np  
1np

| Číslo                          | Místnost           | m <sup>2</sup> |
|--------------------------------|--------------------|----------------|
| 1                              | Předsíň            | 6,5            |
| 2                              | Obývací pokoj + kk | 28,3           |
| 3                              | Pokoj              | 15,3           |
| 4                              | Komora             | 1,7            |
| 5                              | Koupelna           | 4,0            |
| Ostatní plochy, vnitřní příčky |                    | 4,5            |
| Celková podlahová plocha       |                    | 60,3           |
| 6                              | Zahrada            | 202,1          |
| 7                              | Terasa             | 6,1            |
| Celková plocha                 |                    | 268,5          |



Skutečné proporce zahrady



800 888 111  
prodej@vidivinor.cz  
www.vidivinor.cz

Plochy místností a další informace uvedené v tomto listu jsou orientační a nejsou závazné. Vyobrazené zařízení a vybavení bytu není předmětem dodávky. Rozsah dodávky je specifikován ve smlouvě. Investor si vyhrazuje právo na úpravy.

1:80

NEOCITY