



VENI VIDI
VINOŘ

Budova

D

Číslo bytu

D.1.5

Dispozice a celková plocha

5+kk
326,5 m²

Schéma
projektu



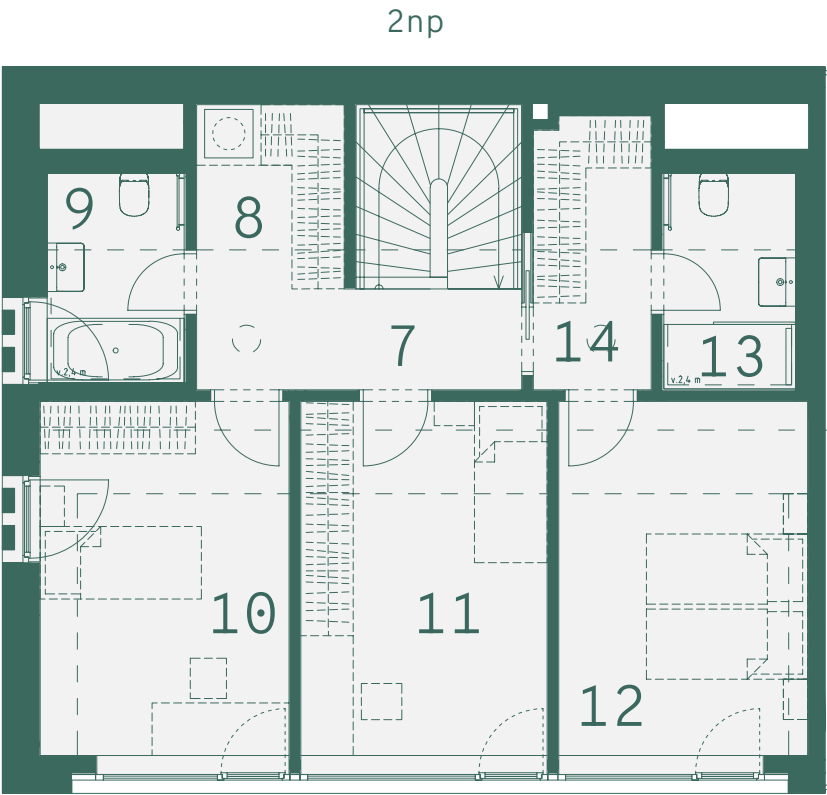
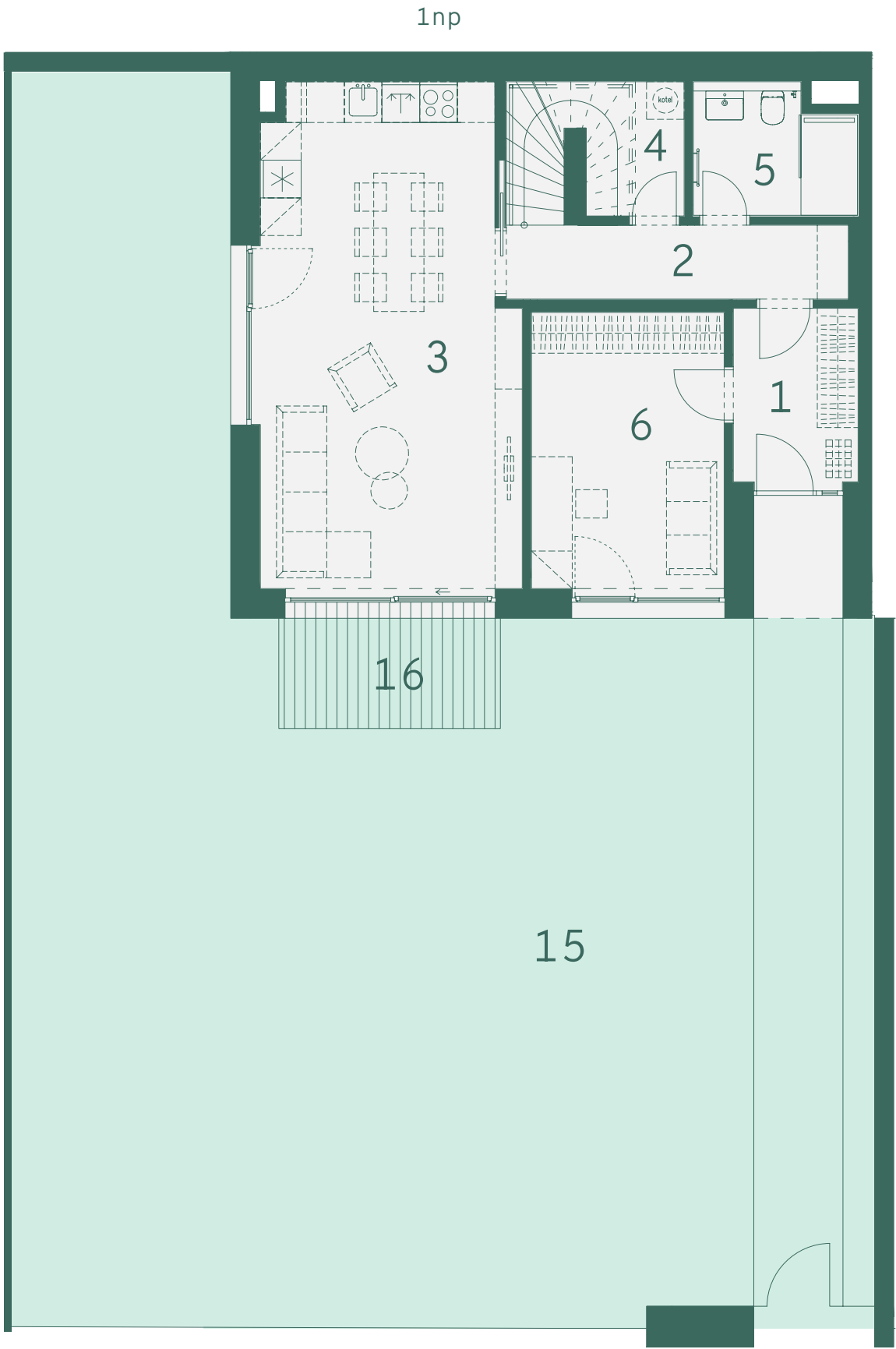
Plán
podlaží



Pohled
na dům

2np
1np

Číslo	Místnost	m ²
1	Předsíň	5,5
2	Chodba	6,4
3	Obývací pokoj + kk	32,7
4	Komora	4,3
5	Koupelna	4,8
6	Pokoj	13,9
7	Chodba	2,8
8	Šatna	6,5
9	Koupelna	4,4
10	Pokoj	13,6
11	Pokoj	13,4
12	Pokoj	13,6
13	Koupelna	4,4
14	Šatna	4,9
Ostatní plochy, vnitřní příčky		12,1
Celková podlahová plocha		143,3
15	Zahrada	177,2
16	Terasa	6,0
Celková plocha		326,5



800 888 111
prodej@vidivinor.cz
www.vidivinor.cz

Plochy místností a další informace uvedené v tomto listu jsou orientační a nejsou závazné. Vyobrazené zařízení a vybavení bytu není předmětem dodávky. Rozsah dodávky je specifikován ve smlouvě. Investor si vyhrazuje právo na úpravy.

1:100

NEOCITY