



VENI VIDI
VINOŘ

Budova

B

Číslo bytu

B.1.12

Dispozice a celková plocha

2+kk
158,4 m²

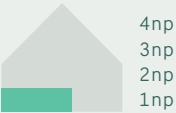
Schéma
projektu



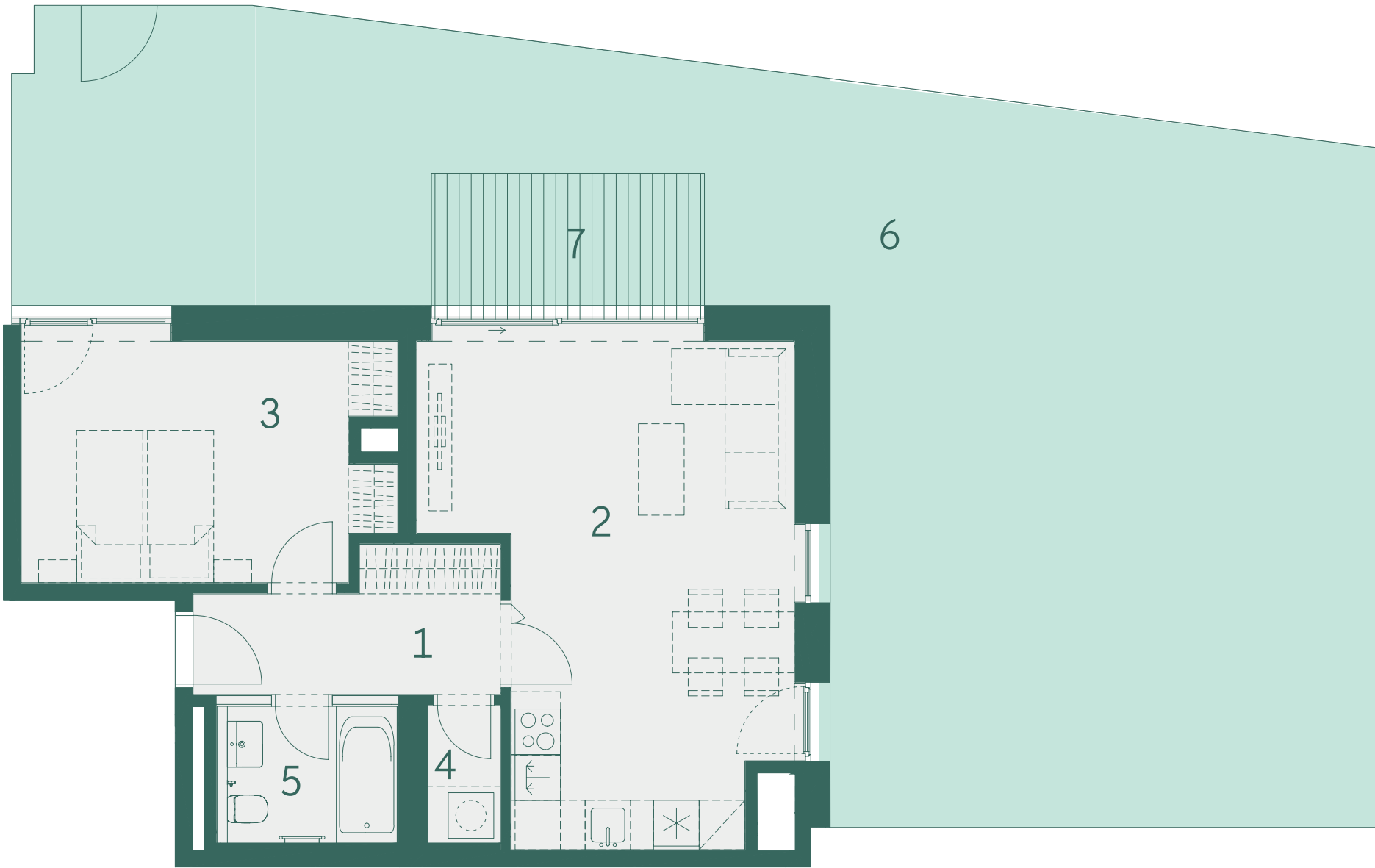
Plán
podlaží



Pohled
na dům



Číslo	Místnost	m ²
1	Předsíň	6,5
2	Obývací pokoj + kk	28,3
3	Pokoj	15,3
4	Komora	1,7
5	Koupelna	4,0
Ostatní plochy, vnitřní příčky		4,5
Celková podlahová plocha		60,3
6	Zahrada	100,1
7	Terasa	6,1
Celková plocha		166,5



800 888 111
prodej@vidivinor.cz
www.vidivinor.cz

Plochy místností a další informace uvedené v tomto listu jsou orientační a nejsou závazné. Vyobrazené zařízení a vybavení bytu není předmětem dodávky. Rozsah dodávky je specifikován ve smlouvě. Investor si vyhrazuje právo na úpravy.

1:100

